

Processo de Instalação do TOTVS Developer Studio 11.2 + Microsoft JDBC Driver 4.0 for SQL Server

1 - Baixar a versão mais recente do TOTVS_DEV_STUDIO, conforme sua arquitetura, no site: www.totvs.com/suporte na seção de downloads

Central de Downloads

Esconder filtros

Ocultar arquivos já baixados

Filtrar:

Linha	Versão	Código	Nome	Tipo	Tamanho	Data
TOTVS Platform	TOTVS DEV. STUDIO versão 11	TDSInstall_11_1_Linux_X86	TDSInstall_11_1_Linux_X86.jar	Mídia	52.73 MB	20/11/2012
TOTVS Platform	TOTVS DEV. STUDIO versão 11	TDSInstall_11_1_Linux_X86_64	TDSInstall_11_1_Linux_X86_64.jar	Mídia	52.87 MB	20/11/2012
TOTVS Platform	TOTVS DEV. STUDIO versão 11	TDSInstall_11_1_Win_X86	TDSInstall_11_1_Win_X86.exe	Mídia	52.92 MB	20/11/2012
TOTVS Platform	TOTVS DEV. STUDIO versão 11	TDSInstall_11_1_Win_X86_64	TDSInstall_11_1_Win_X86_64.exe	Mídia	52.85 MB	20/11/2012

4 Pacote(s)

Downloads

Package Id	File	Size	Downloaded	Progress	Status	File Check

Resume Pause Restart Cancel Clear Open Folder Open File

2 - Faça a instalação conforme o site [HTTP://ds.totvs.com](http://ds.totvs.com) (Explica tudo certinho), após a instalação use o usuário e senha que você autentica no site www.totvs.com/suporte.

PROCEDIMENTO PARA SOLUCAO DE NÃO CONFORMIDADE

"Não foi possível validar o usuário, uma possível causa pode ser a configuração do proxy"

Os procedimentos abaixo visam auxiliar o leitor na solução do problema de Falha no Termo de aceite para a versão 11.2 do TDS. OS PROCEDIMENTOS A SEGUIR DEVEM SER EXECUTADOS COMO ADMINISTRADOR (Use a opção "Run as Administrator" no menu de contexto)

1. Acesse a pasta onde o TOTVS | Developer Studio foi instalado
2. Edite o arquivo importCrt.bat
3. Localize a string de configuração: `set tds_java_home=%~1`
4. Substitua o conteúdo `%~1` pelo diretório onde o Java foi instalado
Exemplo: `set tds_java_home=C:\Program Files\Java\jre6`
5. Localize a string de configuração: `.\gd_cross_intermediate.crt`
6. Acrescente a ela o caminho de onde o TDS foi instalado
Exemplo: `"C:\TOTVS\TOTVS Developer Studio\gd_cross_intermediate.crt"` (este conteúdo deve ficar entre aspas)
7. Localize a string de configuração: `.\gd_intermediate.crt`
8. Acrescente a ela o caminho de onde o TDS foi instalado
Exemplo: `"C:\TOTVS\TOTVS Developer Studio\gd_intermediate.crt"` (este conteúdo deve ficar entre aspas)

Versão: 201301171930

9. No final do arquivo, inclua a string **pause**

10. Salve o arquivo e feche-o.

11. Via Prompt de Comando (CMD) acesse o diretório de instalação do TDS

12. Execute o arquivo "importCrt.bat" passando como parâmetro o diretório onde o Java foi instalado

Exemplo: importCrt.bat "C:\Program Files\Java\jre6"

Acompanhe a execução do .bat pelo Prompt de Comando e caso ocorra algum erro, proceda com as orientações a seguir:

Se você procedeu com todas as alterações recomendadas até aqui, seu arquivo importCrt.bat deve ter uma estrutura semelhante a esta:

```
set tds_java_home=C:\Program Files\Java\jre6
"%tds_java_home%\bin\keytool" -import -noprompt -alias cross -file "C:\TOTVS\TOTVS Developer Studio\gd_cross_intermediate.crt" -storepass changeit -trustcacerts -keystore "%tds_java_home%\lib\security\cacerts"
"%tds_java_home%\bin\keytool" -import -noprompt -alias root -file "C:\TOTVS\TOTVS Developer Studio\gd_intermediate.crt" -storepass changeit -trustcacerts -keystore "%tds_java_home%\lib\security\cacerts"
pause
```

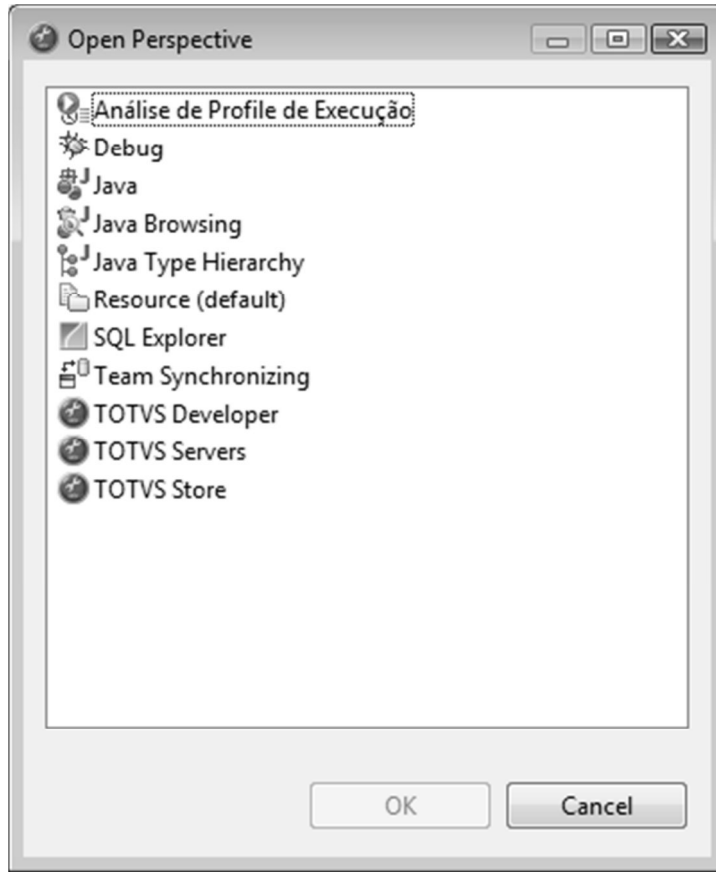
Acompanhe a execução do .bat pelo Prompt de Comando e caso ocorra algum erro, abra um chamado junto a equipe de Tecnologia para avaliação.

3 - Com a instalação feita, faça a atualização dos Plugins, conforme item "INSTALAÇÃO DE ADICIONAIS" no site [HTTP://ds.totvs.com](http://ds.totvs.com)

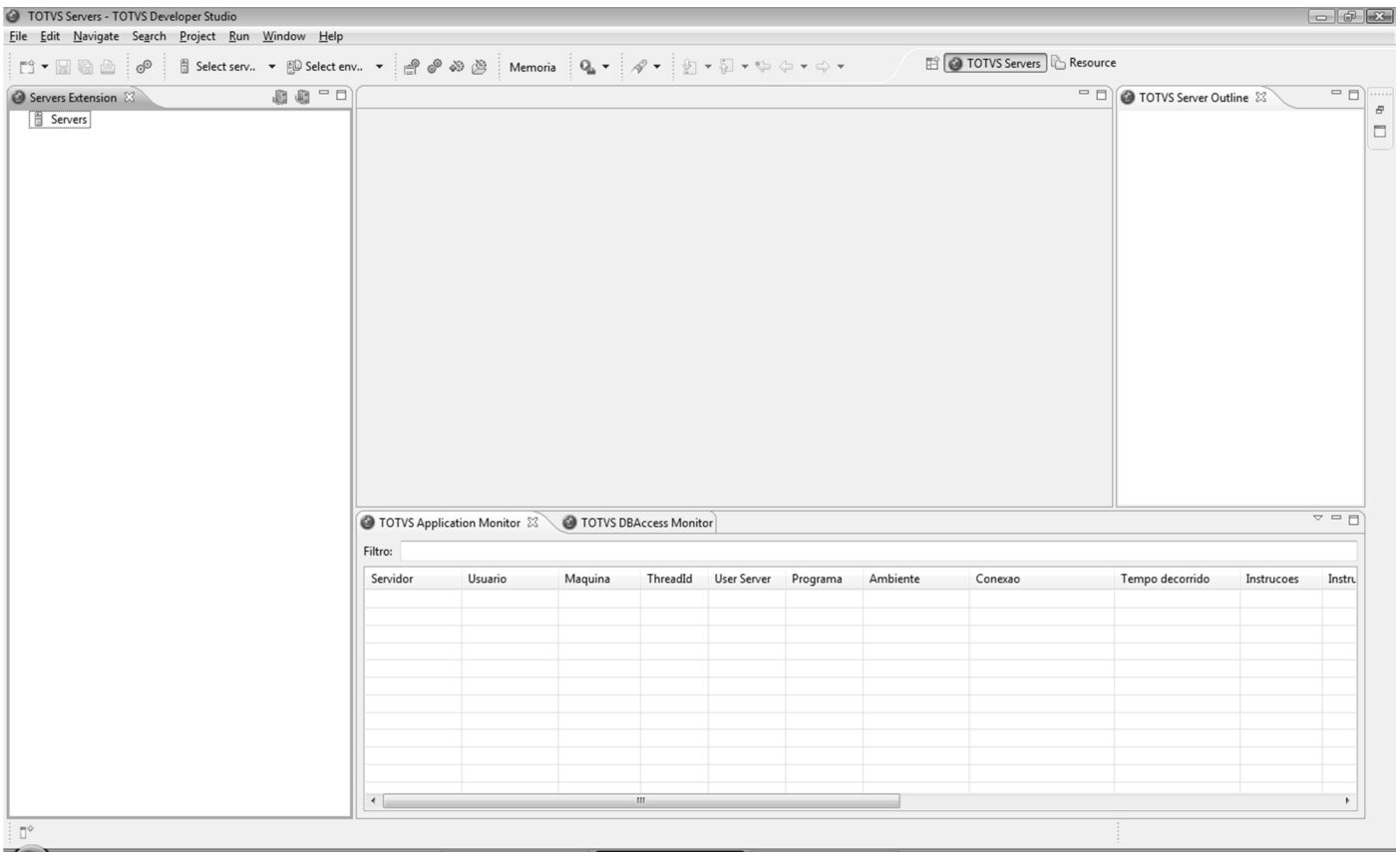
4 - Para Configuração do ambiente (compilação de programas e aplicação de path) com o DEVELOPES STUDIO aberto va para o menu Windows/Open Perspective/Others...



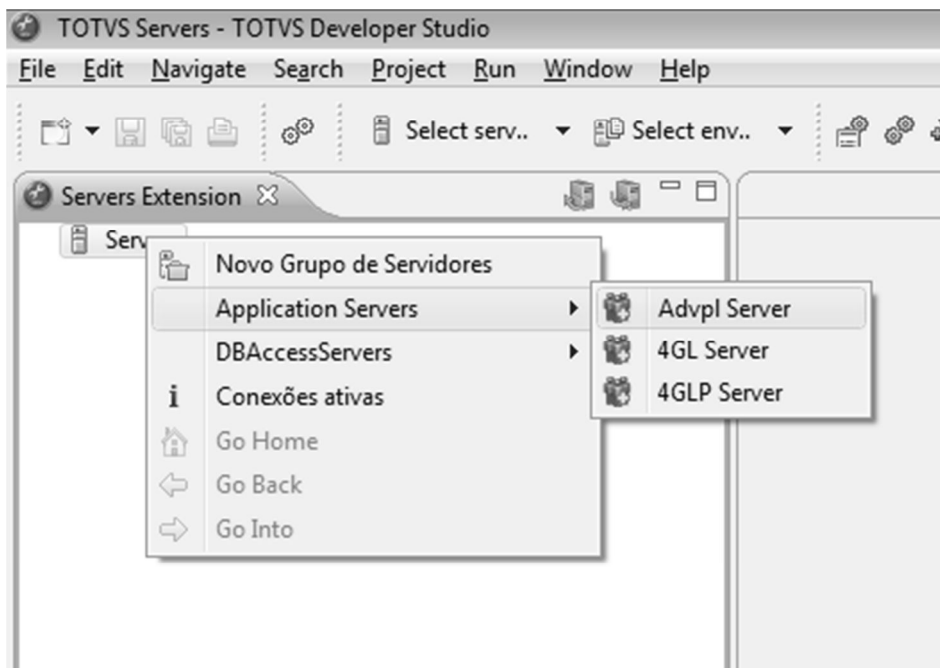
5 – Selecione a Opção Totvs Servers



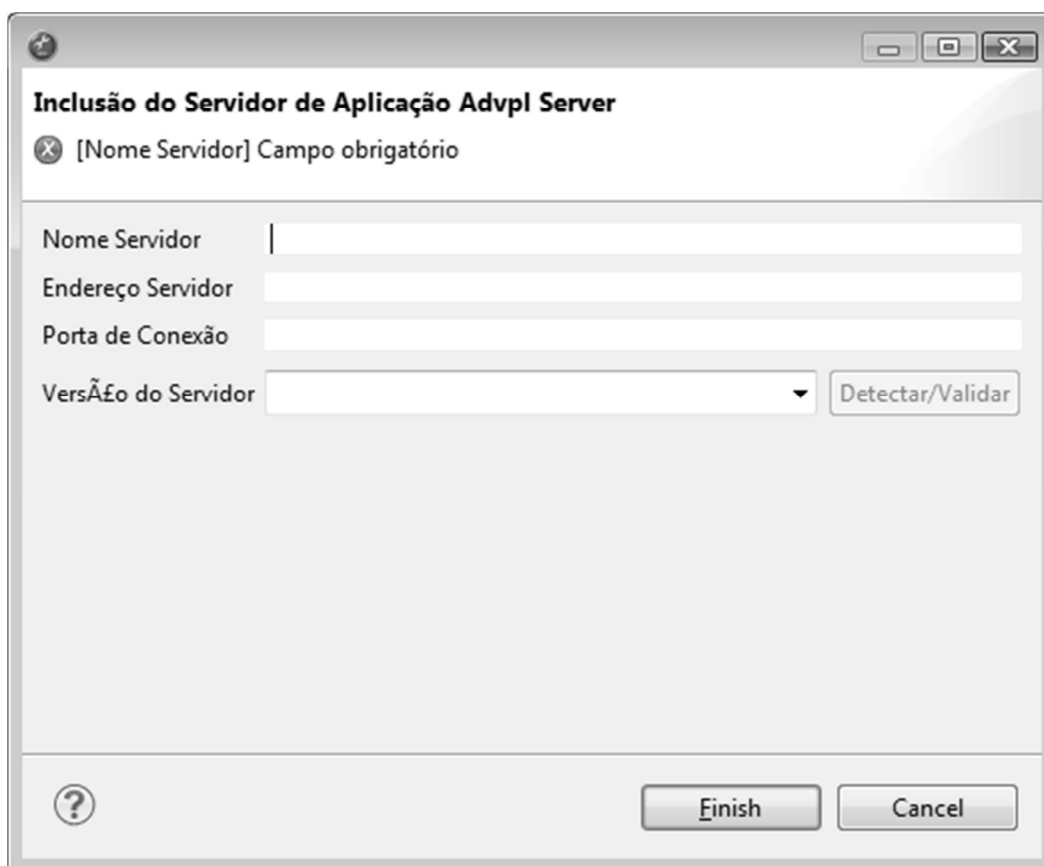
6 – Com isso a tela ficara assim:



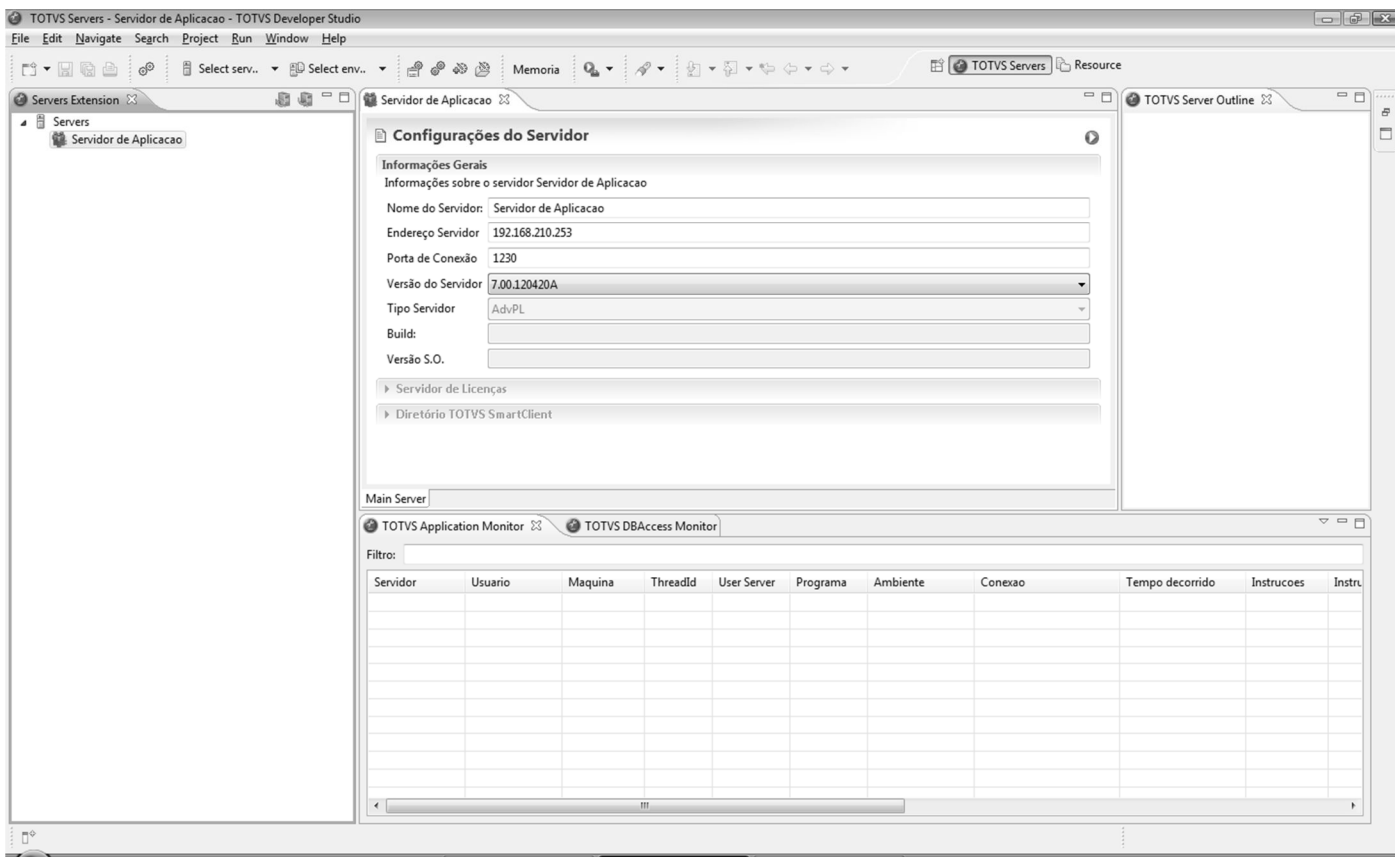
7 – Clique com o botão direito do mouse sobre Server escolhendo a opção Application Servers a tela ficara assim:



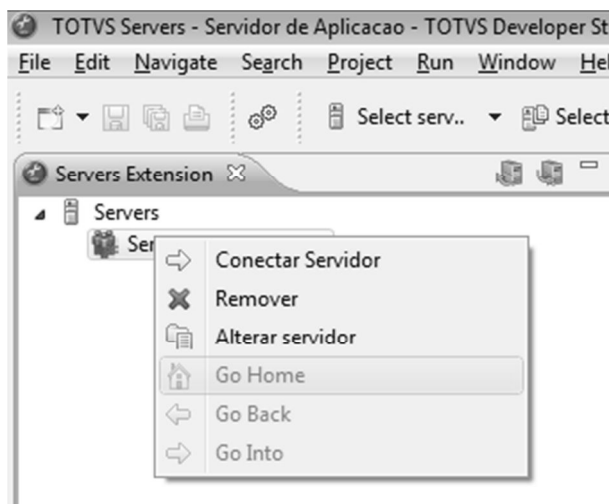
8 – Selecione a Opção Advpl Server e preencha os dados do seu servidor conforme tela abaixo:



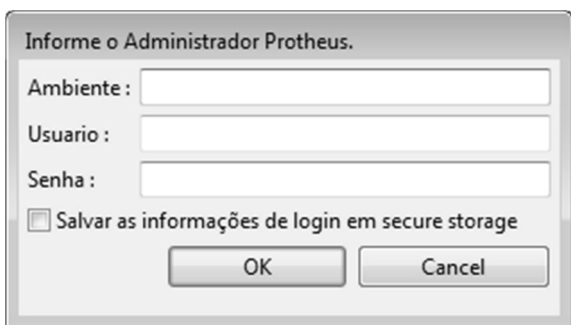
9 – Ao fazer a configuração correta a sua tela ficara a assim:



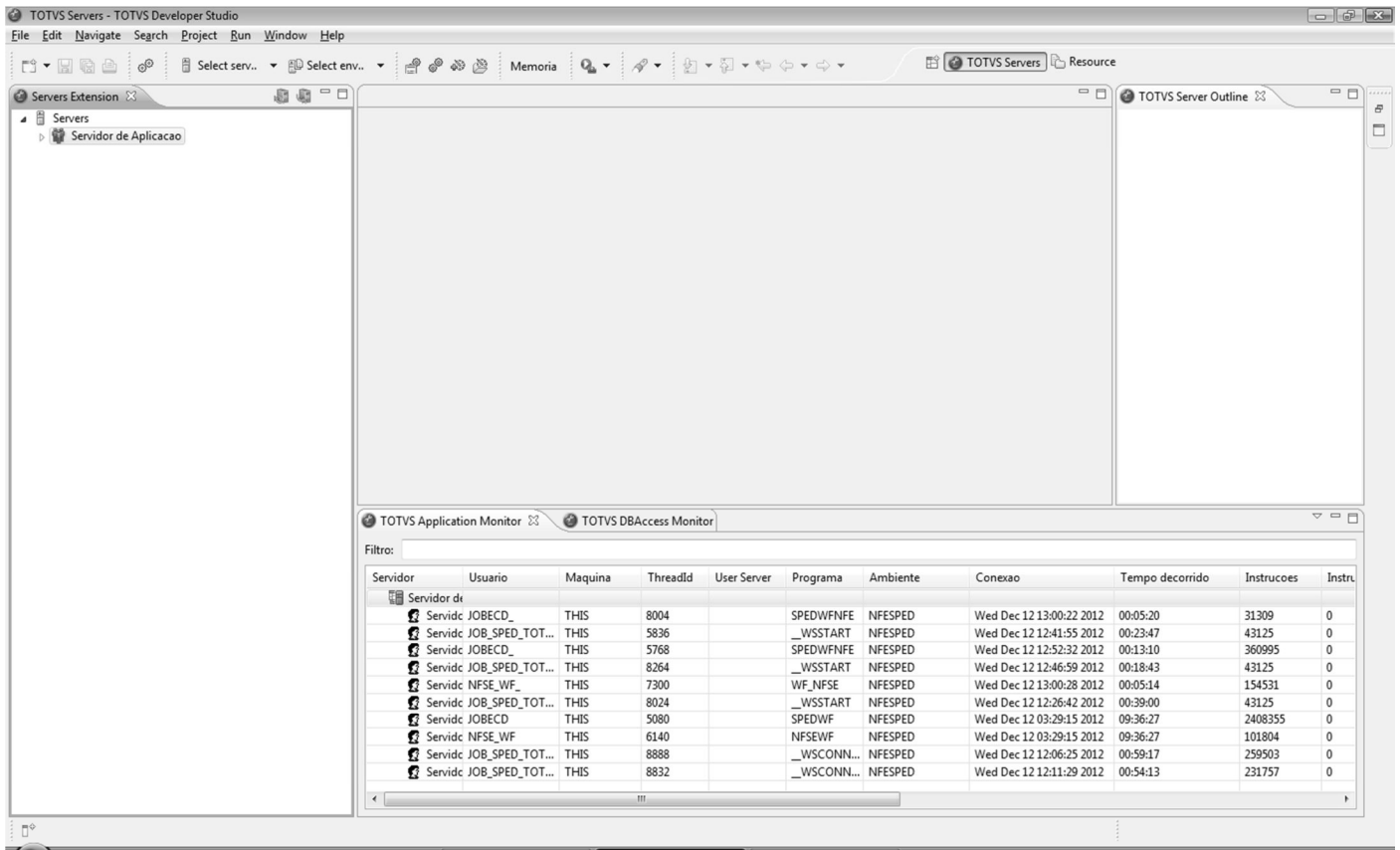
10 – Para conectar e so selecionar com o botao direto do mouse sobre o nome do servidor que vc forneceu no passo 8, ate ficara assim:



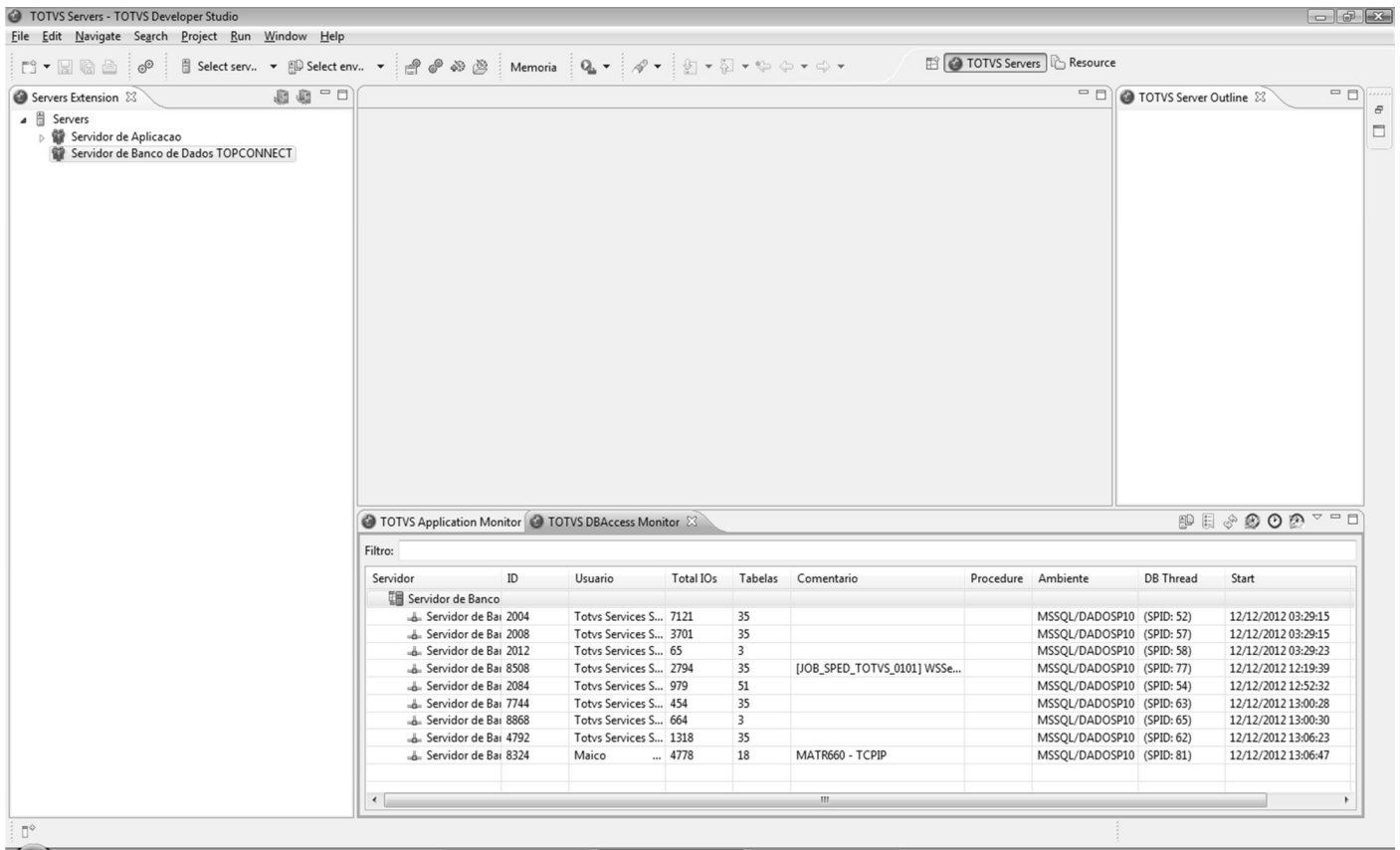
11 – Abrira uma tela para vc conectar a tela ficara assim:



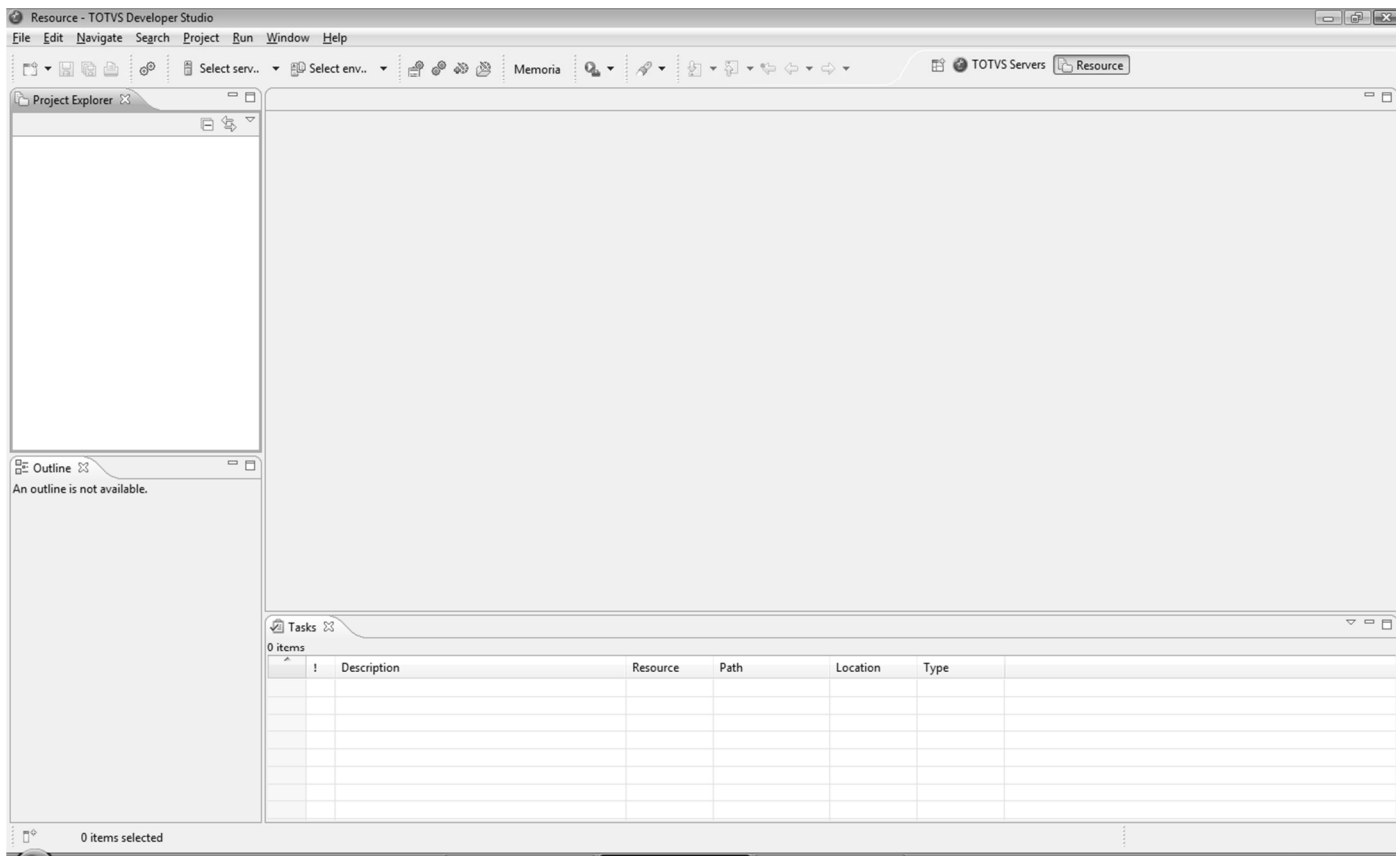
12 – Ao fazer a conexão a tela ficara assim:



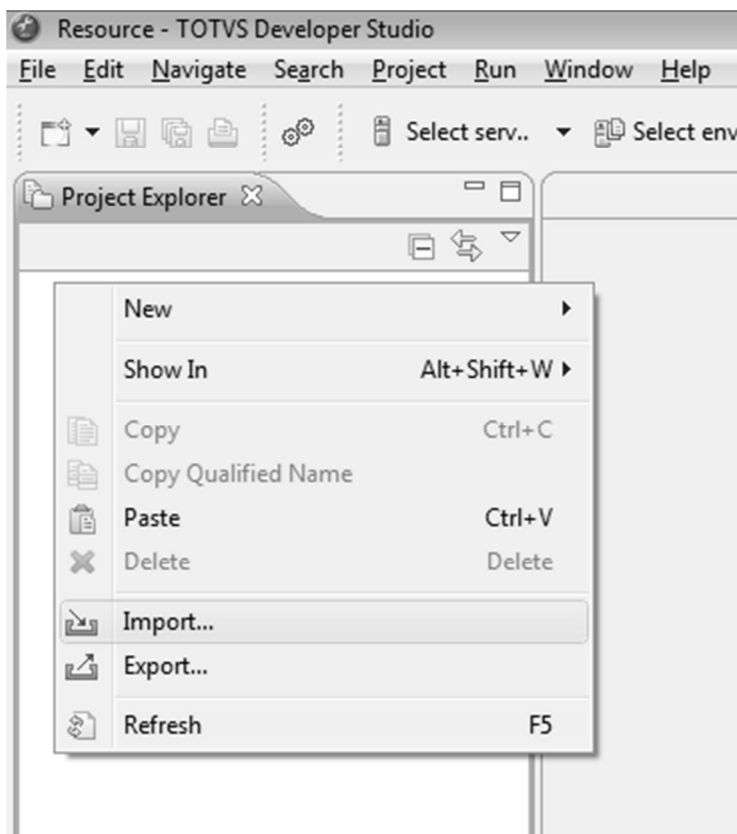
13 - Para fazer o processo com o TOPCONNECT veja a opção 7 Clique com o botão direito do mouse sobre Server escolhendo a opção Dbaccess Servers. Se você fez o processo certo a sua tela ficara assim:



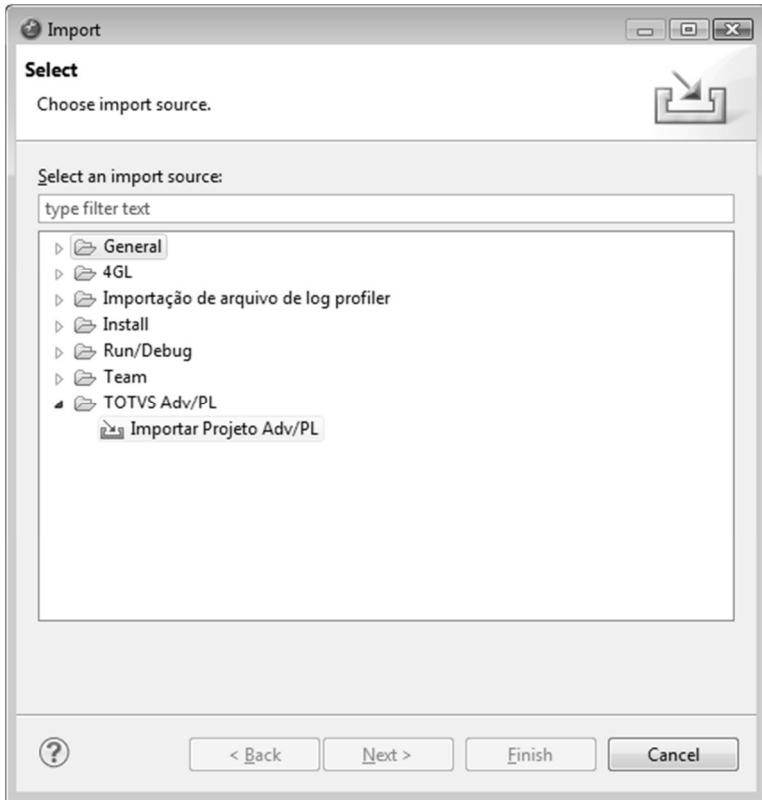
14 – Para Importar o projeto do antigo Developer Studio para o Novo selecione a opção Resource, a sua tela ficara assim:



15 – Com o outro botão do mouse na aba Project Explorer escolha a opção import



16 – Selecione a opção TOTVS Adv/PL conforme tela abaixo e pressione next:

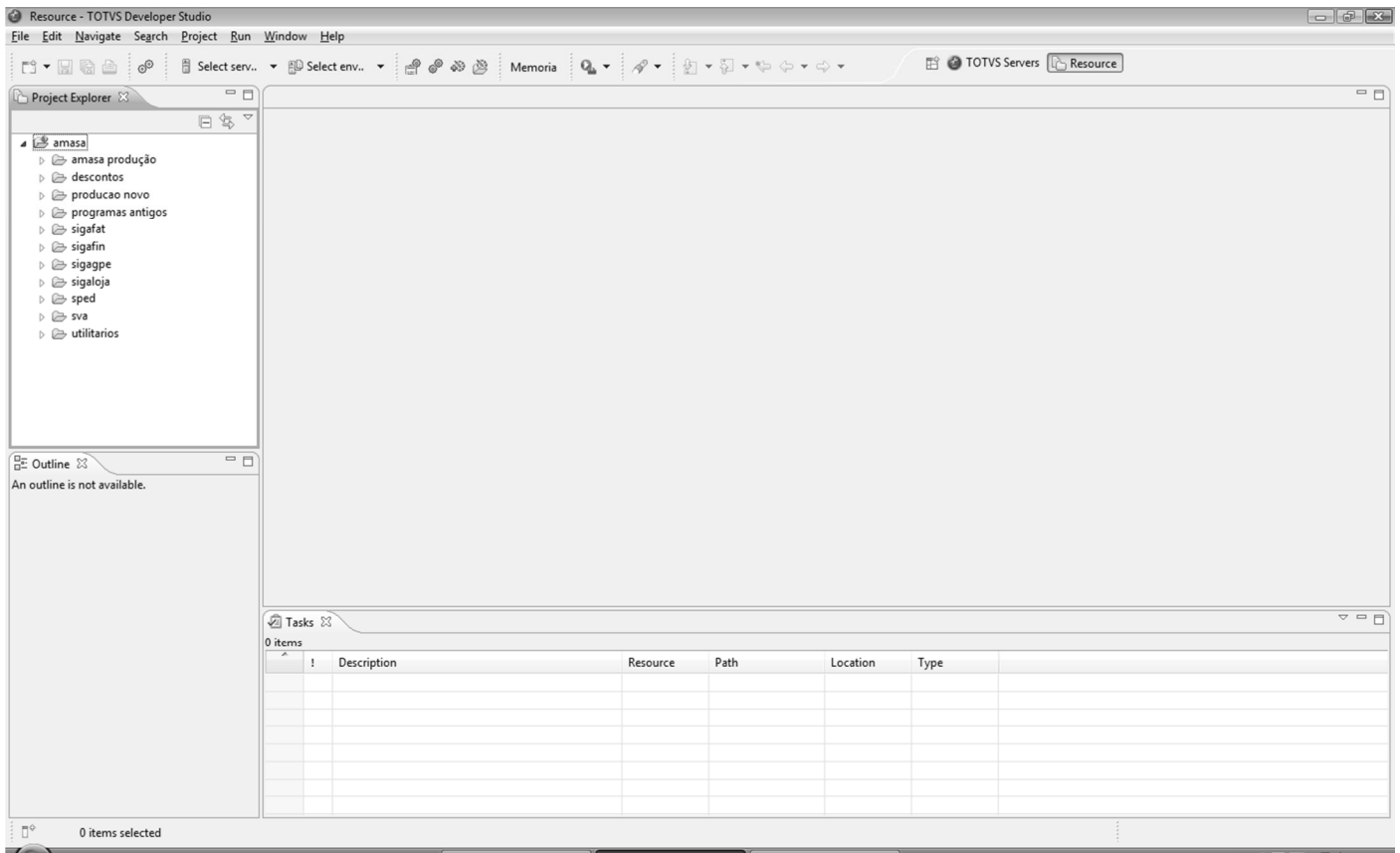


17 –Preencha a opções conforme tela abaixo:



OBS: Se você tiver numa estação a não no servidor, mapeie um drive para ele poder importar o projeto, deixe sempre a opção "MANTER OS FONTES NO DIRETORIO DE ORIGEM (LEGADO)", ao selecionar a outra opção ele ira importar todos os fontes para o local onde você definiu o workspace ao entrar no Developer Studio, com isso os fontes não ficarão atualizados. Defina também os includes no botão incluir.

18 – Se todos o processo estiver correto a sua tela ficara assim:



19 – Instalando o SQL Editor no Developer Studio

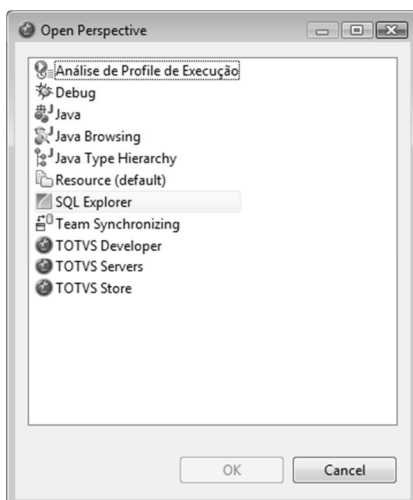
19.1 – Faça o Download do Driver Microsoft JDBC Driver 4.0 para SQL Server no site: <http://www.microsoft.com/pt-br/download/details.aspx?id=11774>

19.2 – Ao Baixar faça a copia para o diretório arquivo de programas e extraia.

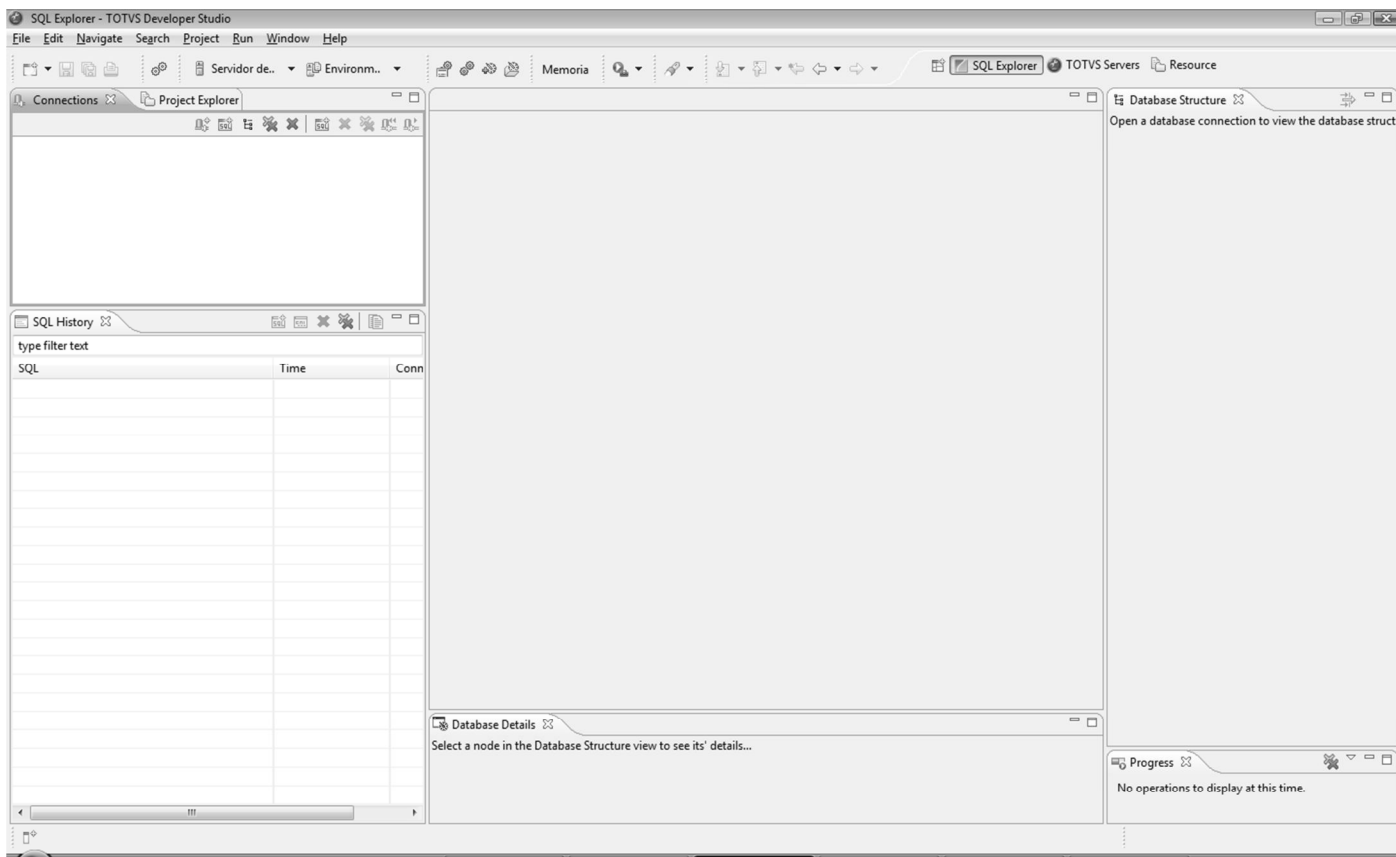
19.3 – Ao fazer a extração existira dois arquivos : sqljdbc.jar (versões anteriores do SQL 2008) e sqljdbc4.jar (usado para SQL 2008)

20 – Faça a instalação do SQL Explorer informado no menu help / install new software o caminho <http://eclipseql.sourceforge.net/> com o nome SQL Explorer.

21 – Abra uma nova Perspectiva (menu Windows/Open Perspective/Other) e selecione a opção Sql EXPLORER conforme tela abaixo:

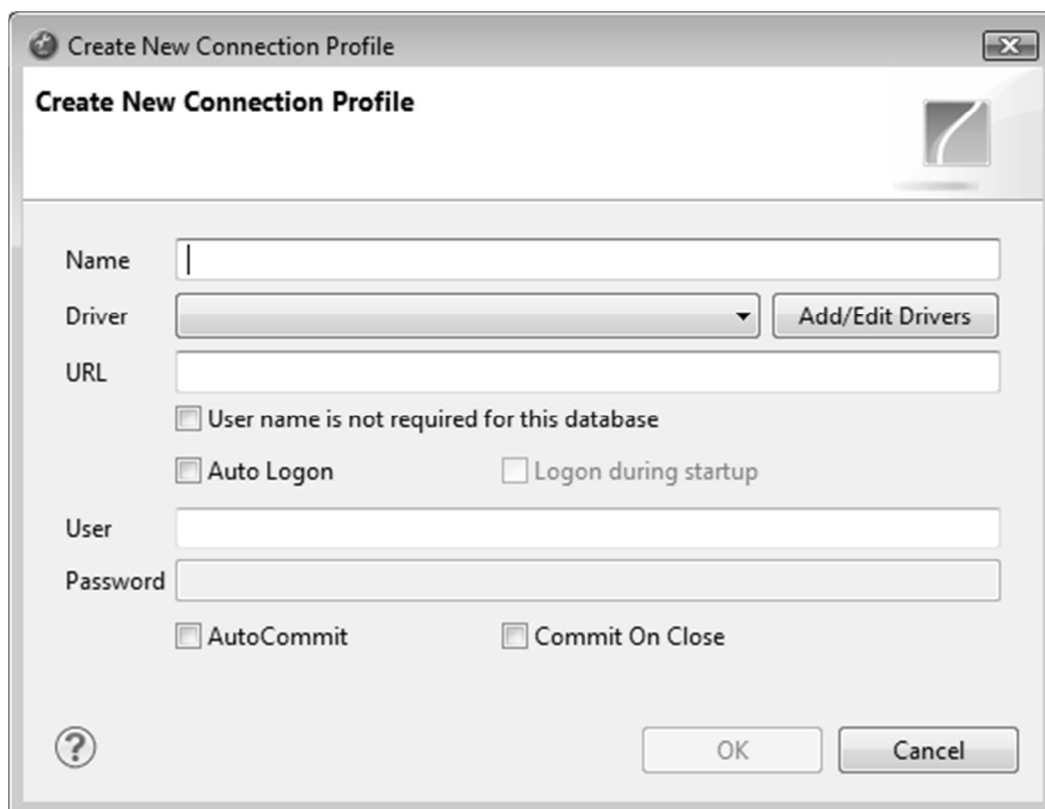


22 – A Sua tela ficara assim:



23 – Para fazer a conexão com SQL Server 2008, na aba Connections pressione com outro botão do mouse haverá uma única opção New Connection Profile

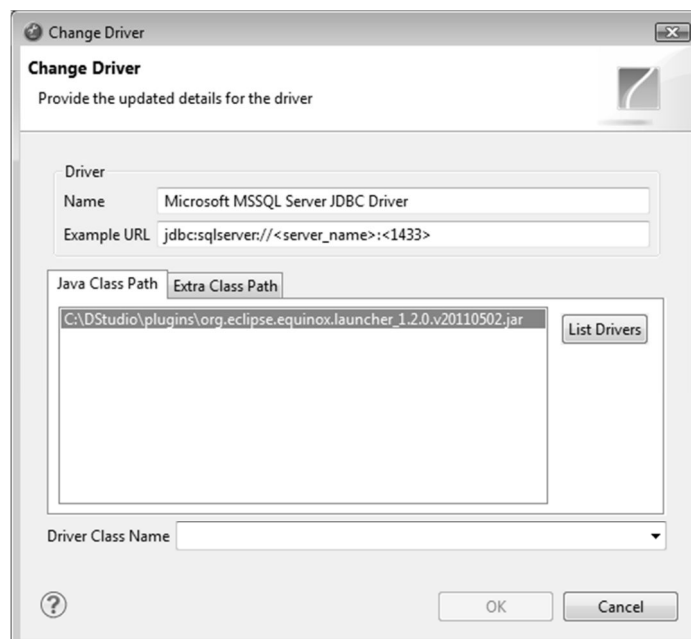
24 – A sua tela ficara assim:



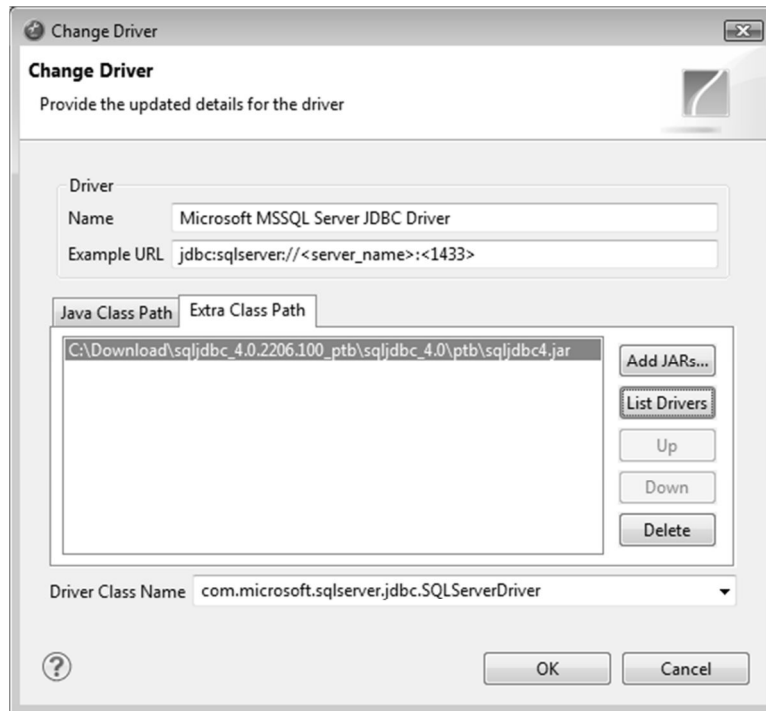
25 – Vamos configurar o nosso drive MSSQL selecionando a opção ADD/EDIT Drivers, escolha a opção Microsoft MSSQL Server JDBC Drivers e selecione Edit conforme tela abaixo:



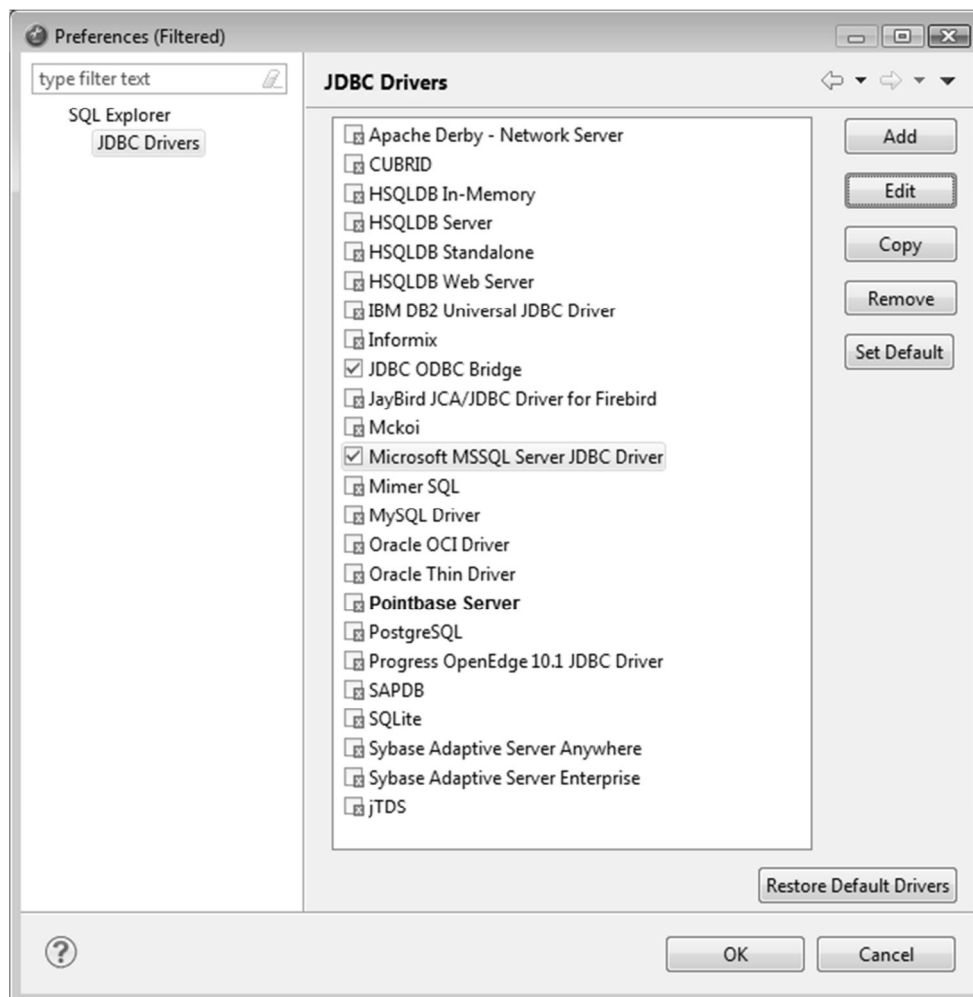
26 – Abra uma tela conforme abaixo:



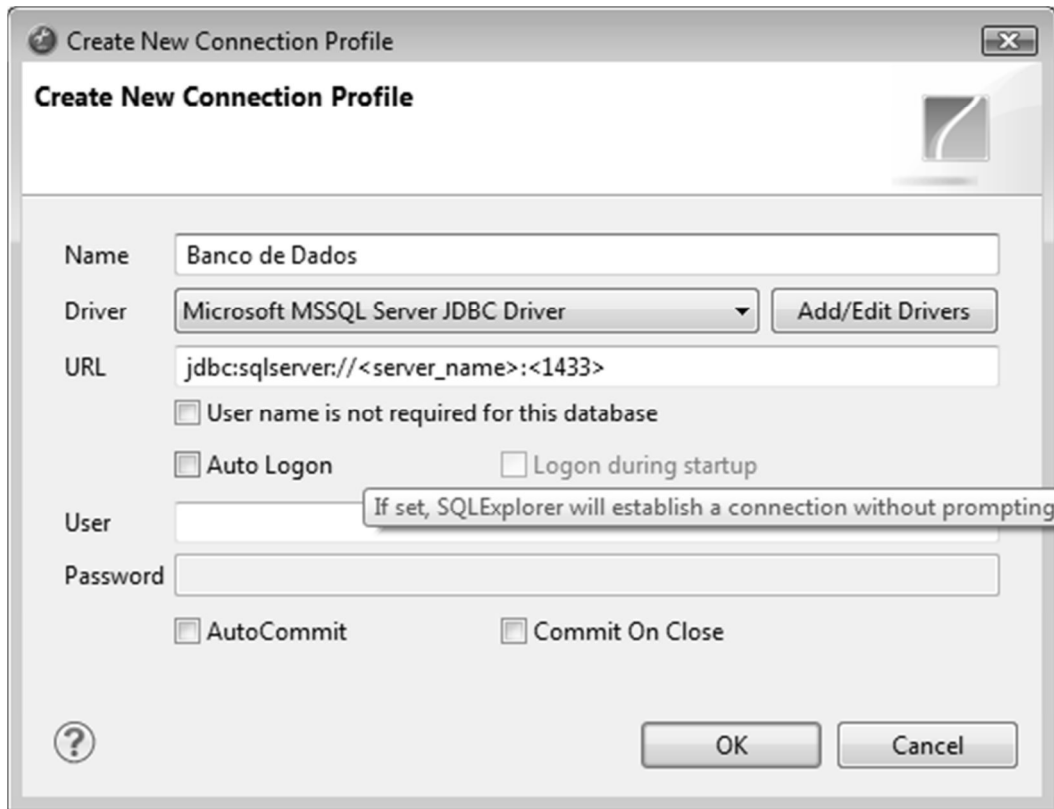
27 – Vamos para a aba Extra Class Path e selecione a opção ADD JARS e selecione (conforme seu banco de dados) o arquivo que baixamos e instalamos na opção 19 e depois clique no botão List Drivers. Sua tela ficara assim:



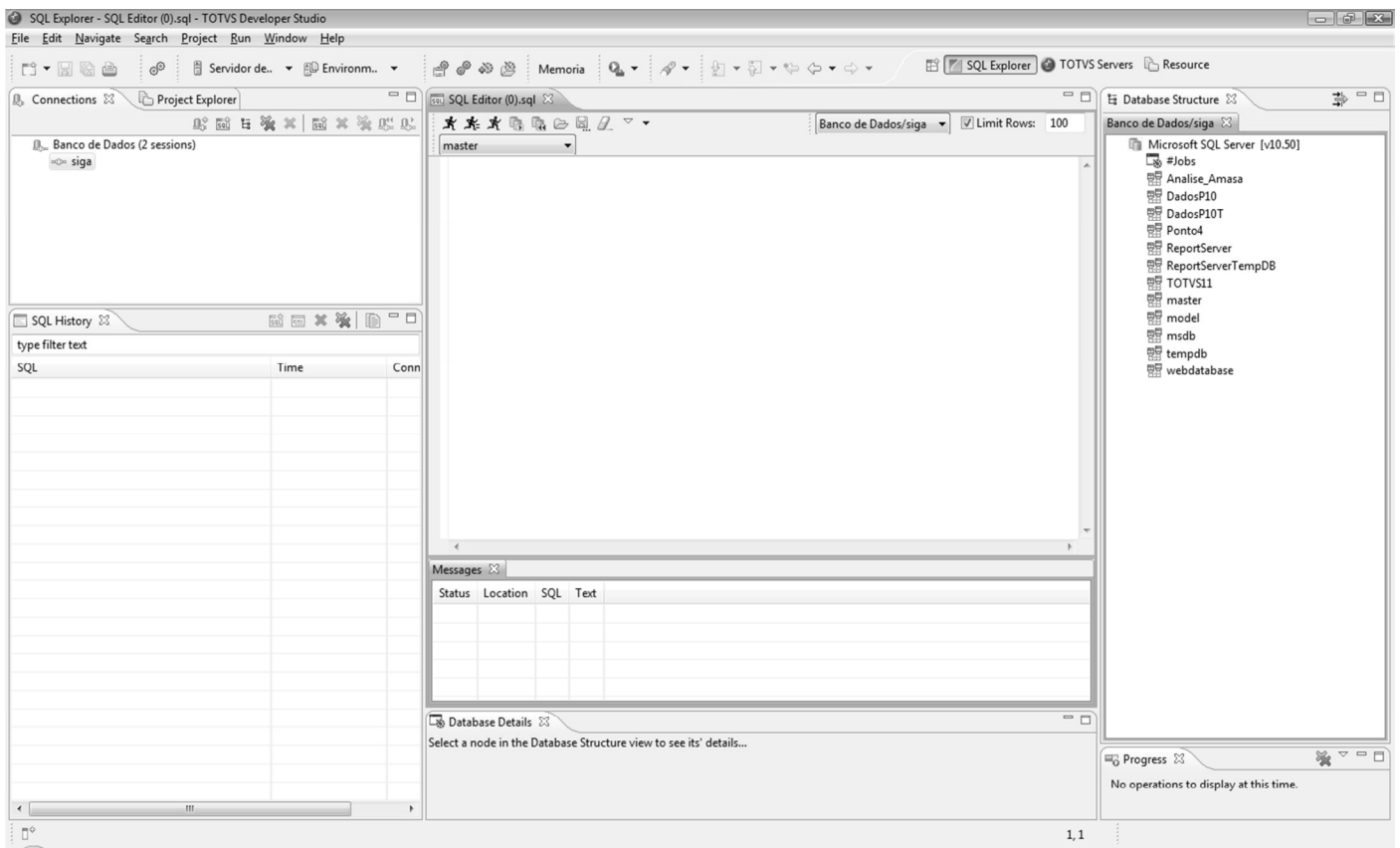
28 – Com isso, o drive de conexão estará liberado para podermos usar no nosso servidor de banco de dados.



29 – Faça a conexão com seu banco de Dados Usando o driver que acabamos de instalar, usando a configuração expressa da tela abaixo.



30 – Caso sua configuração esteja correta a sua tela ficara assim:



OBS: Todo este processo funciona perfeitamente em maquinas Windows Server 2008, Windows 7 e Windows Vista